



DZIENNIK URZĘDOWY

WOJEWÓDZTWA MAŁOPOLSKIEGO

Kraków, dnia 15 maja 2015 r.

Poz. 3024

UCHWAŁA NR VIII/144/15 SEJMIKU WOJEWÓDZTWA MAŁOPOLSKIEGO

z dnia 27 kwietnia 2015 roku

w sprawie wyznaczenia aglomeracji Nowy Targ - Łopuszna

Na podstawie art. 18 pkt 20 oraz art. 89 ust. 1 ustawy z dnia 5 czerwca 1998 r. o samorządzie województwa (tekst jednolity Dz.U. z 2013 r. poz. 596 z późn. zm.) oraz art. 43 ust. 2a ustawy z dnia 18 lipca 2001 r. - Prawo wodne (tekst jednolity Dz.U. z 2012 r., poz. 145 z późn. zm.), Sejmik Województwa Małopolskiego uchwala, co następuje:

§ 1. 1. Wyznacza się aglomerację Nowy Targ – Łopuszna (powiat nowotarski) o równoważnej liczbie mieszkańców 6837 z oczyszczalnią ścieków w miejscowości Łopuszna.

2. Aglomeracja obejmuje następujące miejscowości na terenie gminy Nowy Targ: Gronków – część, Ostrowsko, Łopuszna - część i Waksmund - część, na terenie gminy Bukowina Tatrzańska miejscowości: Groń i Leśnica - część.

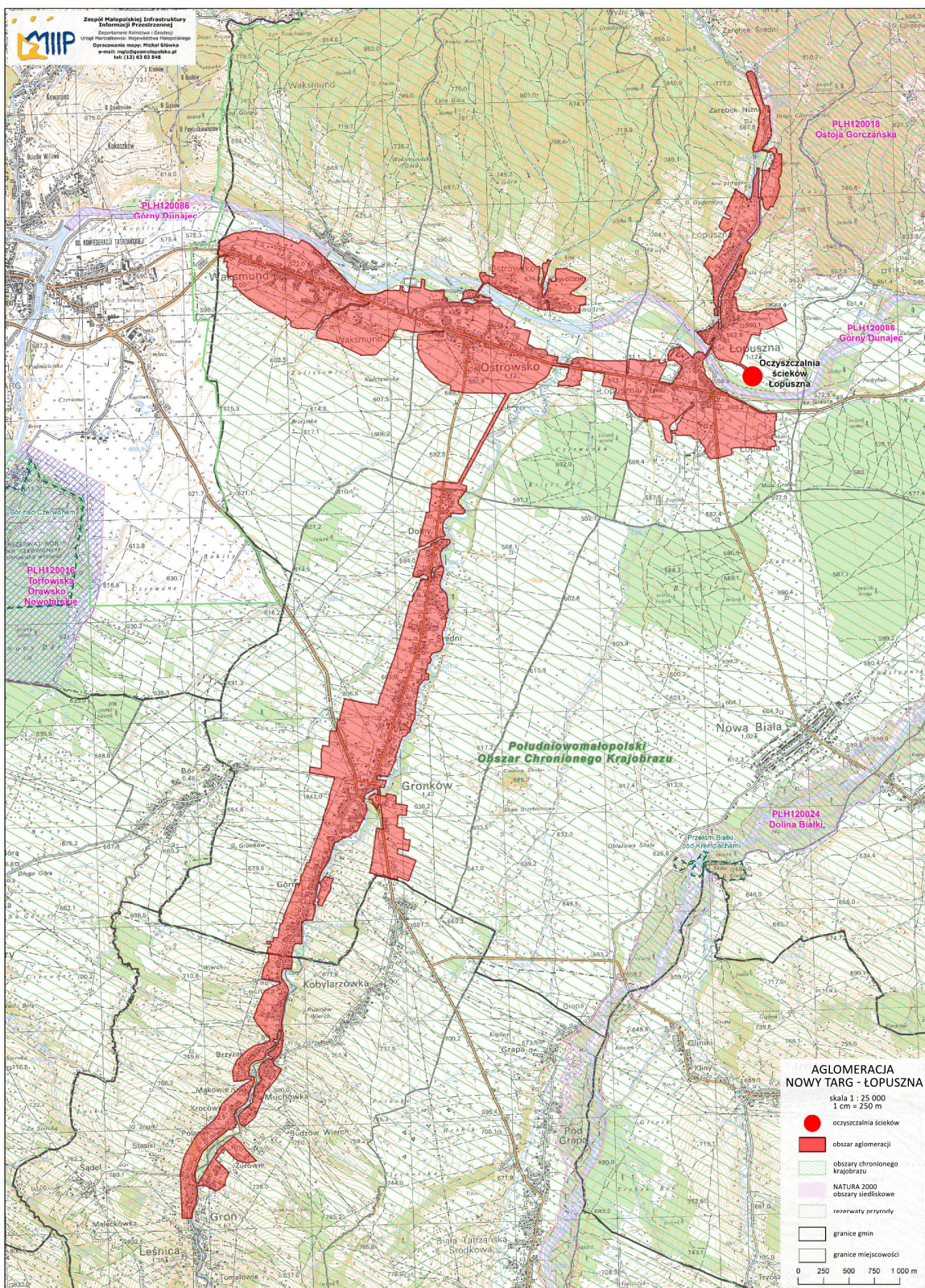
§ 2. Obszar i granice aglomeracji o której mowa w § 1, są oznaczone na mapie w skali 1 : 25 000, z wyłączeniem cieków i zbiorników wodnych, stanowiącej załącznik do uchwały.

§ 3. Wykonanie uchwały powierza się Zarządowi Województwa Małopolskiego.

§ 4. Uchwała wchodzi w życie po upływie 14 dni od dnia ogłoszenia w Dzienniku Urzędowym Województwa Małopolskiego.

Przewodnicząca Sejmiku Województwa Małopolskiego
Urszula Nowogórska

Załącznik
do Uchwały Nr VIII/144/15
Sejmiku Województwa Małopolskiego
z dnia 27 kwietnia 2015 roku



Załącznik
Do uchwały Nr VIII/144/15 Sejmiku Województwa Małopolskiego z dnia 27 kwietnia 2015 r. w sprawie wyznaczenia aglomeracji Nowy Targ - Łopuszna

Przewodnicząca Sejmiku Województwa Małopolskiego
Urszula Nowogórska