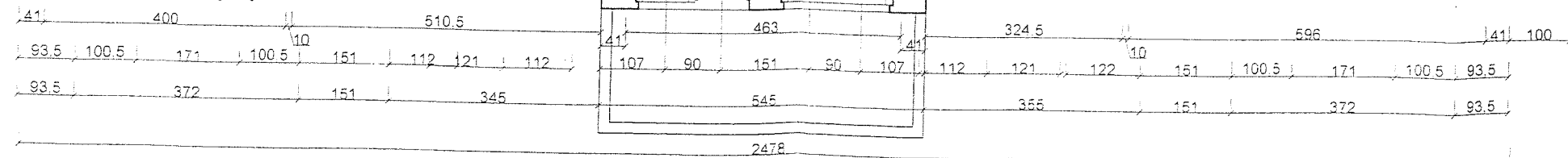
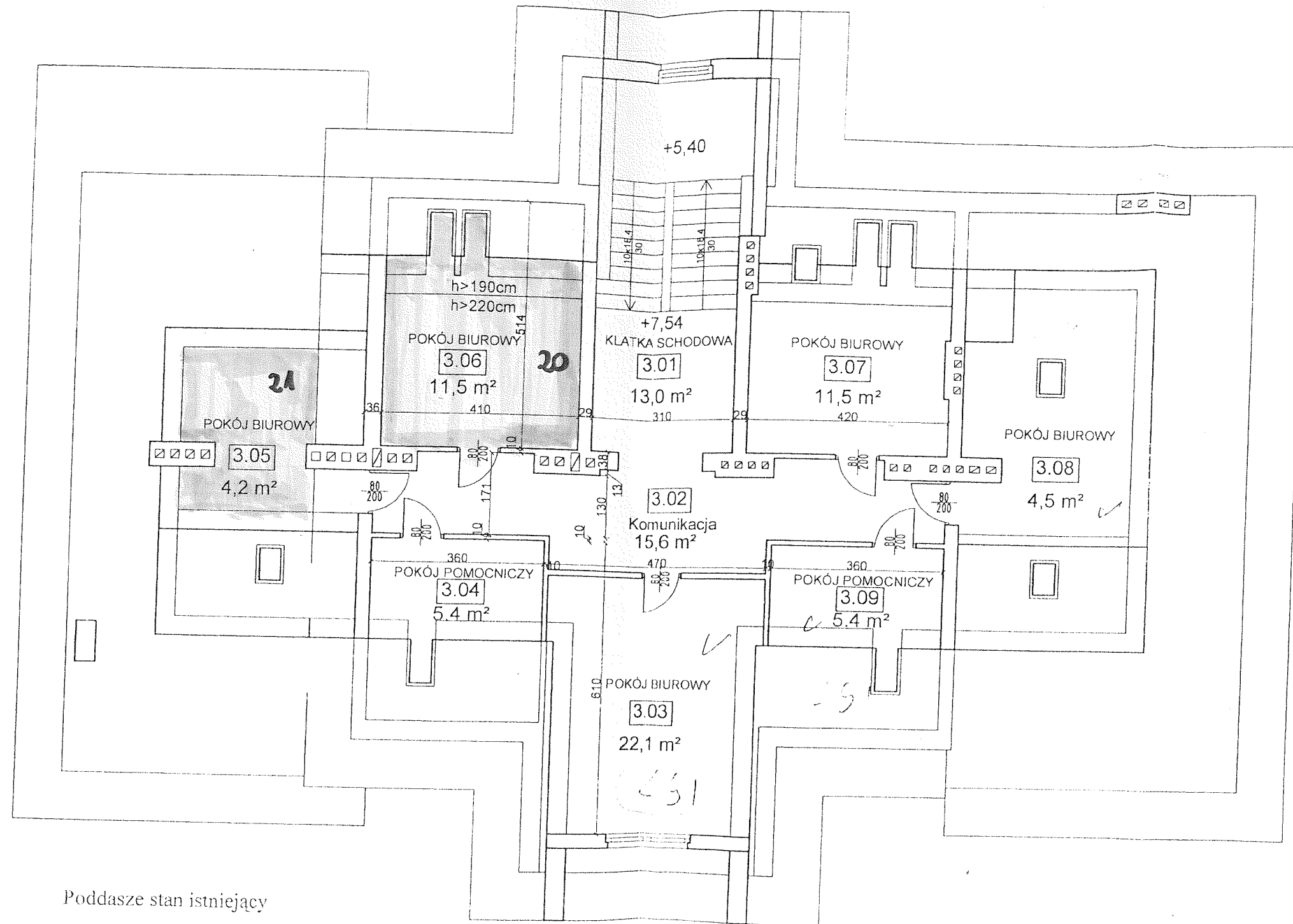


Piętro stan istniejący



Data	08.2013 r	"P.P. BIPROMAG-1" Gliwice
Podpis	mgr inż. arch. <i>E. Nelip</i>	
Nazwisko	E. Nelip	
Nr upraw.	601/76	Zastępuje rysunek:
Format:	A4/B5 UL. BULWAROWA 9 34-100 NOWY TARG PBW	
Podziałka:	1:100	Nr rysunku: 350/B-A-3
CZĘŚĆ ARCHITECTONICZNA RZUT PIĘTRA - stan istniejący		



Poddasze stan istniejący

Data	Projektant	"P.P. BIPROMAG-1" Gliwice
Podpis	08.2013 r.	
Nazwisko	mgr inż. arch. <i>E. Nelip</i>	
Nr upraw.	E. Nelip	Zastępuje rysunek:
Format:	601/76	
Podziałka:	Format: <small>MIKSA NOWY TARG UL. BULWAROWA 9 44-600 NOWY TARG</small>	Nr rysunku: 350/B-A-4
1:100	REMONT ISTNIEJĄCEGO BUDYNKU ADMINISTRACYJNEGO PRZEDSIĘWZIĘCIA W ZAKRESIE PRZEDSIĘWZIĘCIA W ZAKRESIE SZKICACH O NR. EWIDENCYJNYCH 4433/2, 14456/2.	
	CZĘŚĆ ARCHITECTONICZNA RZUT PODDASZA- stan istniejący	