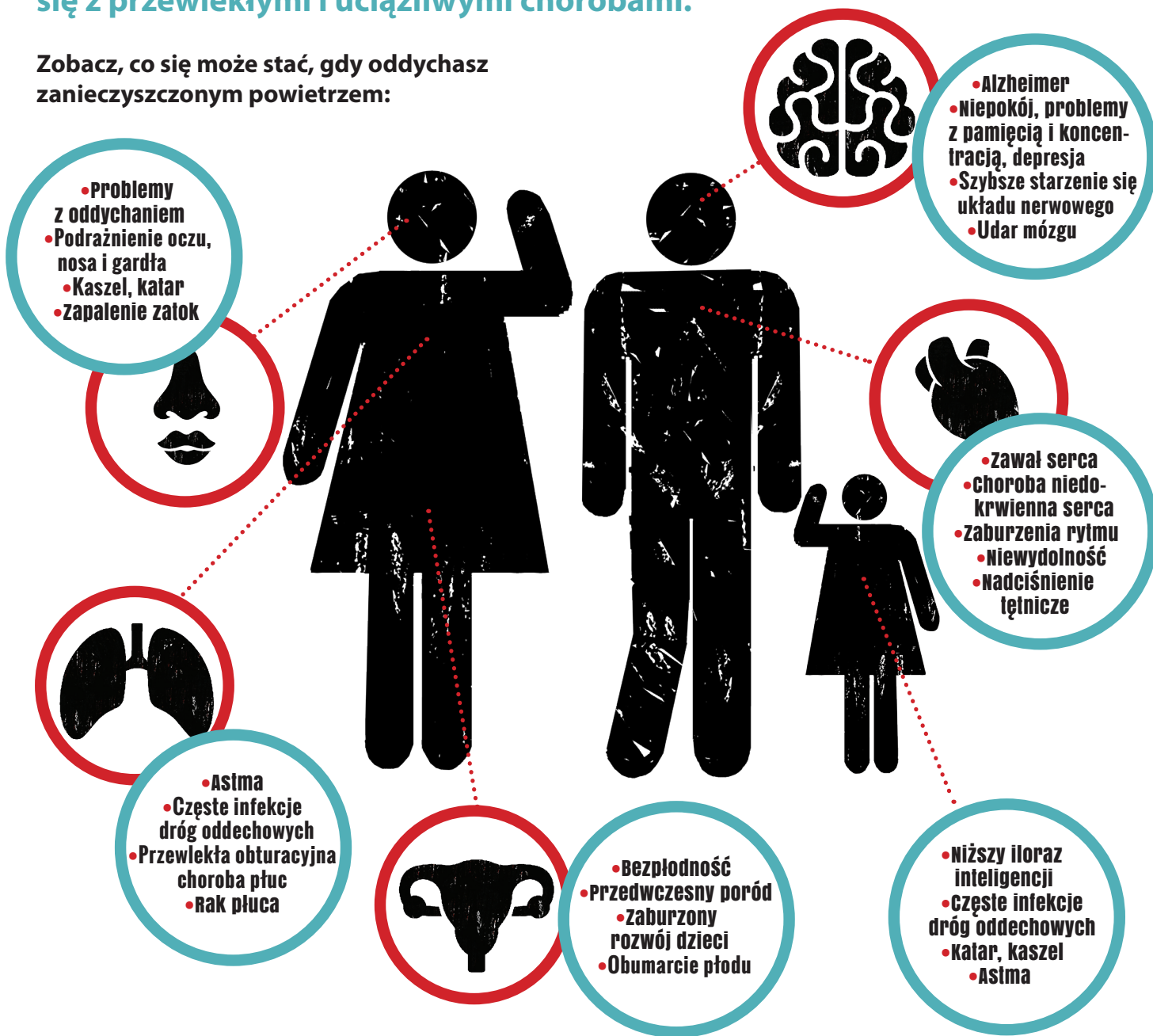


**Rak płuca, zawał serca, udar mózgu** – to tylko niektóre z fatalnych skutków oddychania smogiem. Z powodu silnie zanieczyszczonego powietrza w Małopolsce co roku umiera kilka tysięcy osób. O wiele więcej zmagają się z przewlekłymi i uciążliwymi chorobami.

Zobacz, co się może stać, gdy oddychasz zanieczyszczonym powietrzem:

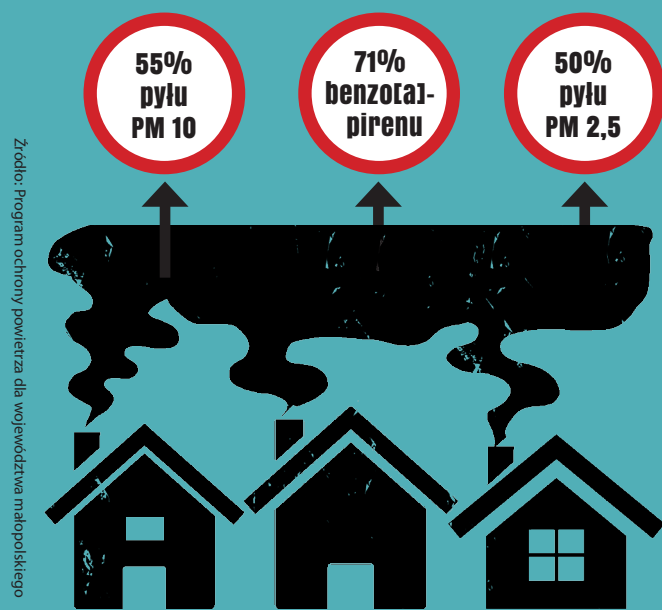


## Co nas truje?

**Dlaczego powietrze jest tak bardzo zanieczyszczone?**

- Główną przyczyną zanieczyszczenia powietrza w Małopolsce są piece i kotły na węgiel i drewno – a więc urządzenia używane w domach Małopolan oraz w małych, rodzinnych zakładach produkujących np. meble czy buty. Popularnie nazywane są „kopciuchami”, ponieważ wypuszczają do powietrza duże ilości dymu i zanieczyszczeń.
- Często spalany jest w nich węgiel niskiej jakości, np. miał i muł węglowy, a nawet śmieci, co jeszcze bardziej zwiększa toksyczność powietrza, którym wszyscy oddychamy.

**Kopciuchy – główne źródło zanieczyszczenia powietrza w Małopolsce!**



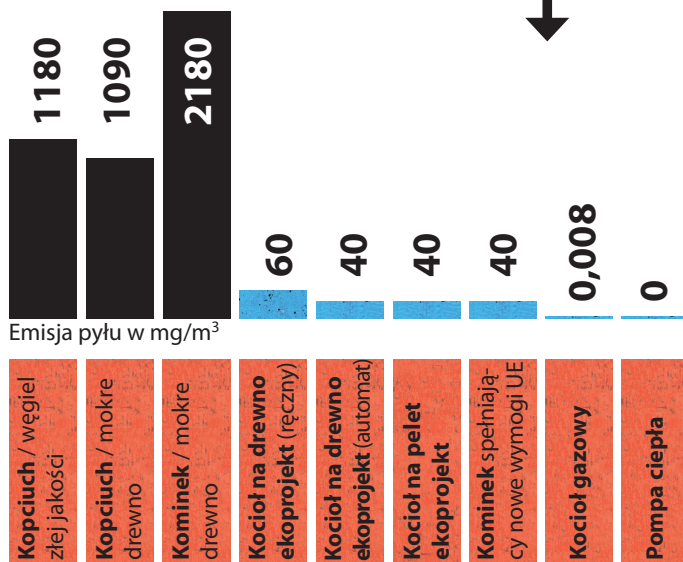
Źródło: Program ochrony powietrza dla województwa małopolskiego

Udział niskiej emisji w stężeniu zanieczyszczeń w Małopolsce.

## Nie truj – wymień piec!

Zamień swojego „kopciucha” na ogrzewanie z miejskiej sieci, gaz lub pompę ciepła – te rozwiązania są najbardziej przyjazne powietrzu. Jeśli jest to niemożliwe, wybierz nowoczesny kocioł na drewno, pelet lub węgiel. Stare piece emitują 10 razy więcej pyłu niż te najwyższej klasy. Nie tylko węgiel szkodzi powietrzu. Również spalanie drewna w starych kotłach czy kominkach to emisja bardzo dużych ilości pyłu i benzo[a]pirenu.

## ZOBACZ, jak dymi Twój piec:



## Nowoczesne ogrzewanie NIE MUSI być droższe!

Jeśli zdecydujesz się na ogrzewanie drewnem lub węglem, wybierz nowoczesny kocioł z certyfikatem. Lista takich kotłów jest dostępna na: [powietrze.malopolska.pl/kotly](http://powietrze.malopolska.pl/kotly). Nowoczesne kotły zużywają o wiele mniej paliwa, dlatego koszt ogrzewania nie wzrasta nawet przy droższym, lepszej jakości opale.

## ILE KOSZTUJE OGRZEWANIE?

	Dom słabo ocieplony	Dom dobrze ocieplony
Gaz ziemny	5900 zł	2700 zł
Kocioł na pelet	4600 zł	2150 zł
Pompa ciepła	3500 zł	1600 zł
Kocioł na drewno	3000 zł	1400 zł
Kocioł ekoprojekt dobrej jakości węgiel	2800 zł	1350 zł

Szacunki rocznych kosztów ogrzewania dla domu 130 m<sup>2</sup>, dom słabo ocieplony – 192 kWh/m<sup>2</sup>/rok, dom dobrze ocieplony – 90 kWh/m<sup>2</sup>/rok

## W Twojej gminie zatrudniony jest Ekodoradca, który może Ci pomóc:

- zdobyć dopłatę do wymiany kopiącego kotła i podjąć decyzję o wyborze nowego źródła ciepła dla Twojego domu,
- zdobyć dotację do ocieplenia domu i opracować sposoby na zmniejszenie kosztów ogrzewania,
- zdobyć dopłatę do instalacji odnawialnych źródeł energii i pomóc w ich wyborze.

Wymiana kotłów • Ocieplenie budynku • Instalacja odnawialnych źródeł energii •

W tym pomoże Ekodoradca!

- kontakt do Ekodoradcy:

[www.powietrze.malopolska.pl](http://www.powietrze.malopolska.pl)

infolinia: 12 630 31 00



Zrealizowano w ramach projektu „Wdrażanie Programu ochrony powietrza dla województwa małopolskiego – Małopolska w zdrowej atmosferze” / LIFE-IP MAŁOPOLSKA / LIFE14 IPE PL 021 dofinansowanego ze środków programu LIFE Unii Europejskiej.

# SMOOG albo zdrowie!

- Małopolska to jeden z najbardziej zanieczyszczonych smogiem regionów w Europie.
- Jeśli nie zadamy o nasze powietrze, będziemy chorować i umierać.
- Konieczne są szybkie i zdecydowane zmiany.

Możesz przestać truć siebie i innych i nie musi to dużo kosztować.