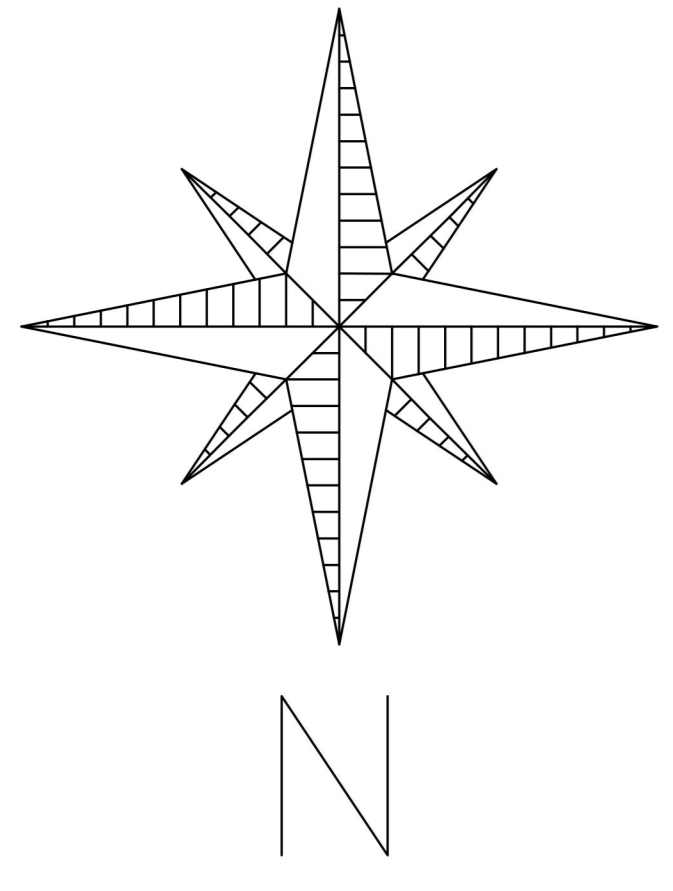
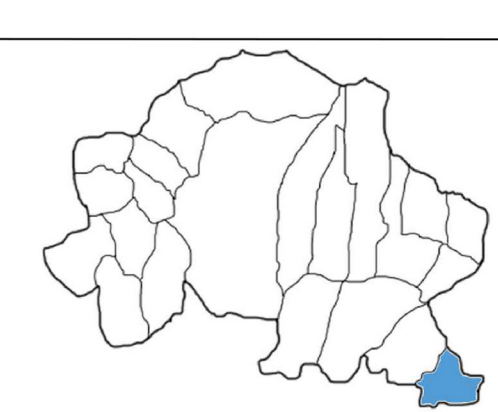


MIEJSCOWY PLAN ZAGOSPODAROWANIA PRZESTRZENNEGO DLA OBSZARU "DURSZTYN"



LEGENDA PLANU:

USTALENI RYSUNKU PLANU:

- granica obszaru objętego miejscowym planem zagospodarowania przestrzennego
- linie rozgraniczające tereny o różnym przeznaczeniu lub tereny o różnych zasadach zagospodarowania
- nieprzekraczalne linie zabudowy
- symbol określający numery wydziałów terenu
- symbol określający numery wydziałów nowego terenu
- symbol określający przeznaczenie terenu

OZNACZENIA OBIEKTÓW I OBSZARÓW OBJĘTYCH OCHRONĄ PRAWNĄ:

- strefa ochrony sanitarnej od cmentarza (50m, 150m)
- strefa dominacji zabudowy tradycyjnej
- obiekty wpisane do gminnej ewidencji zabytków
- stanowisko archeologiczne wraz ze strefą ochronną

RODZAJE PRZEZNACZENIA:

- MN tereny zabudowy mieszkaniowej jednorodzinnej
- MN/U tereny zabudowy mieszkaniowej jednorodzinnej z usługami
- MRJ tereny zabudowy mieszkaniowej ekstensywnej
- U tereny zabudowy usługowej
- UK tereny usług kultu religijnego
- US tereny sportu i rekreacji
- R tereny rolnicze
- ZL tereny lasów
- ZI tereny zieleni izolacyjnej
- ZN tereny zieleni nieurządzonej
- ZC cmentarze
- KS tereny obsługi komunikacji samochodowej
- W tereny urządzeń wodociagowych

TERENY KOMUNIKACJI:

- KDL teren drogi lokalnej
- KDD teren drogi dojazdowej
- KDW teren drogi wewnętrznej

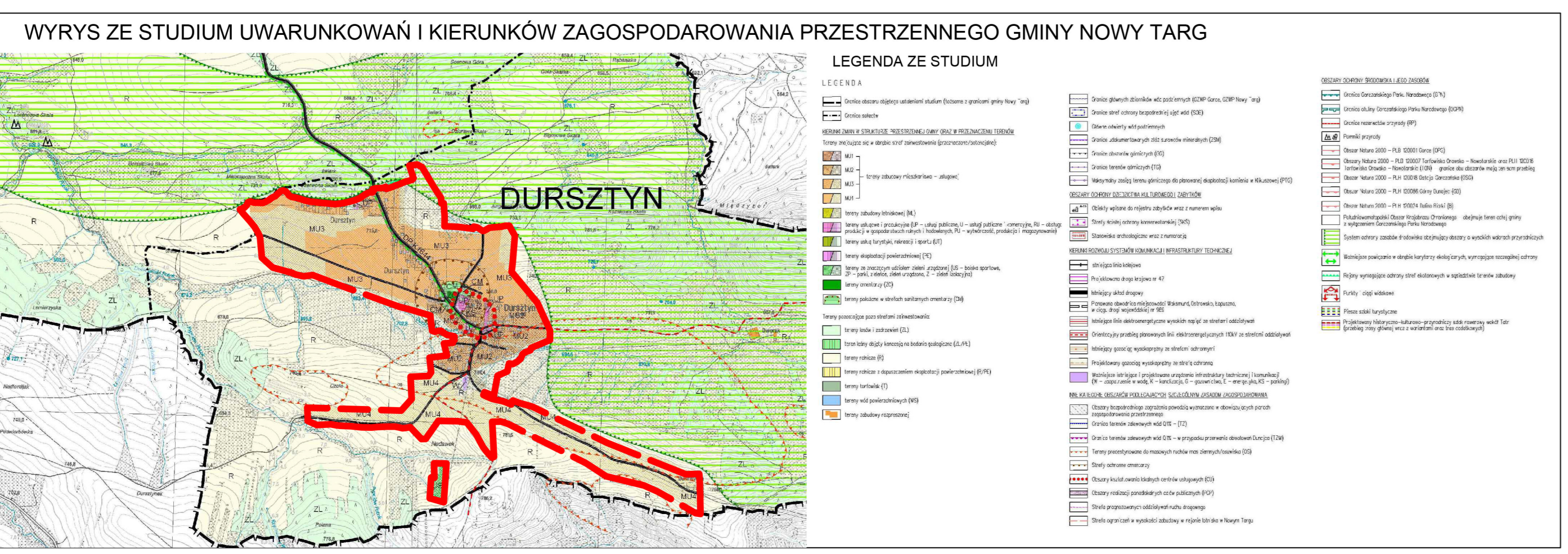
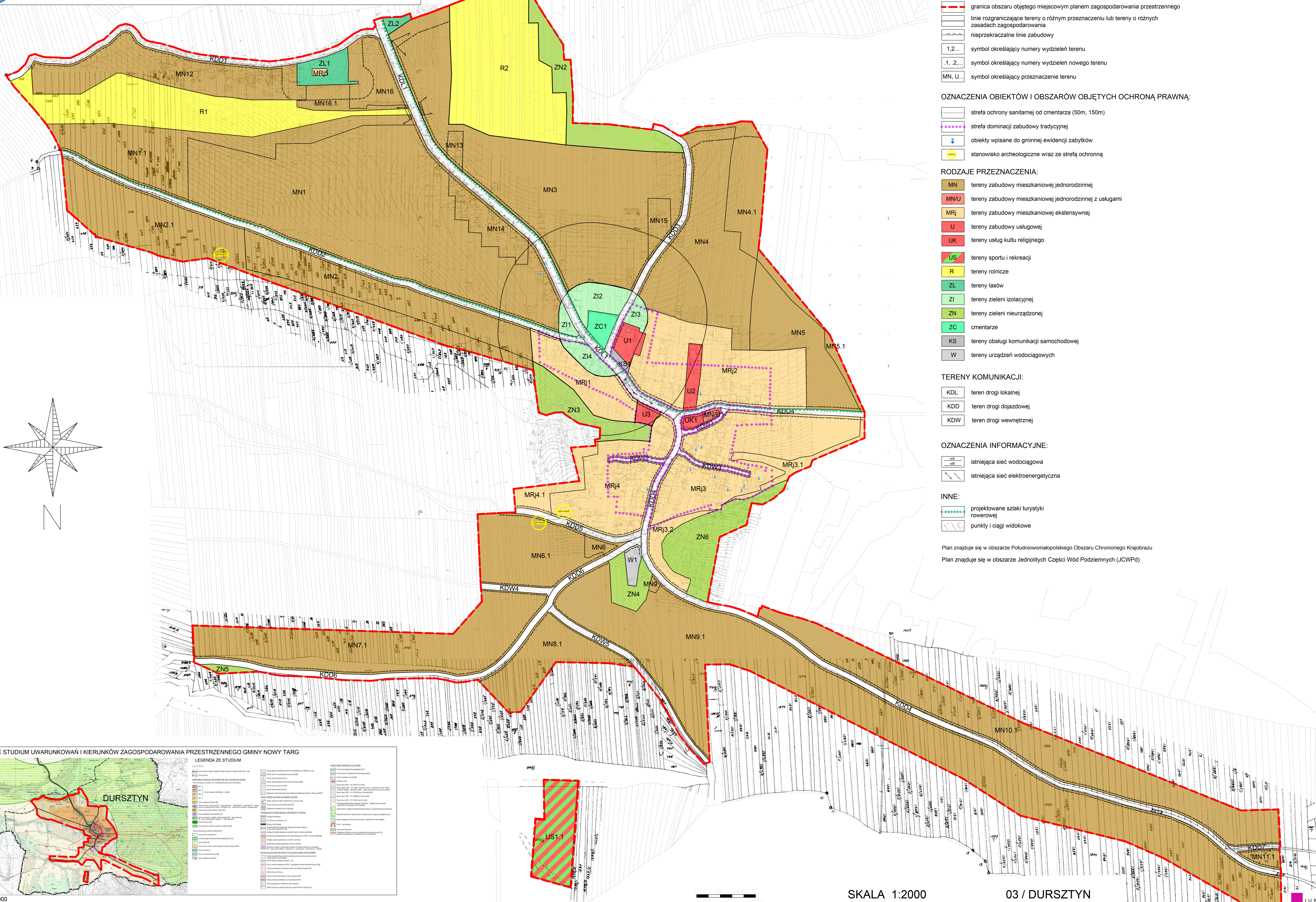
OZNACZENIA INFORMACYJNE:

- istniejąca sieć wodociagowa
- istniejąca sieć elektroenergetyczna

INNE:

- projektowane szlaki turystyki rowerowej
- punkty i ciągi widokowe

Plan znajduje się w obszarze Południowomłopolskiego Obszaru Chronionego Krajobrazu
Plan znajduje się w obszarze Jednolitych Części Wód Podziemnych (JCWPD)



SKALA 1:20 000



SKALA 1:2000

03 / DURSZTYN

