

INWENTARYZACJI POWYKONAWCZEJ

roku położonego na działce ewid. 9, 4936.

Skala 1:500

KM 183.321.0524

KM 183.321.0542

BYM TARGU
Kartograficzne

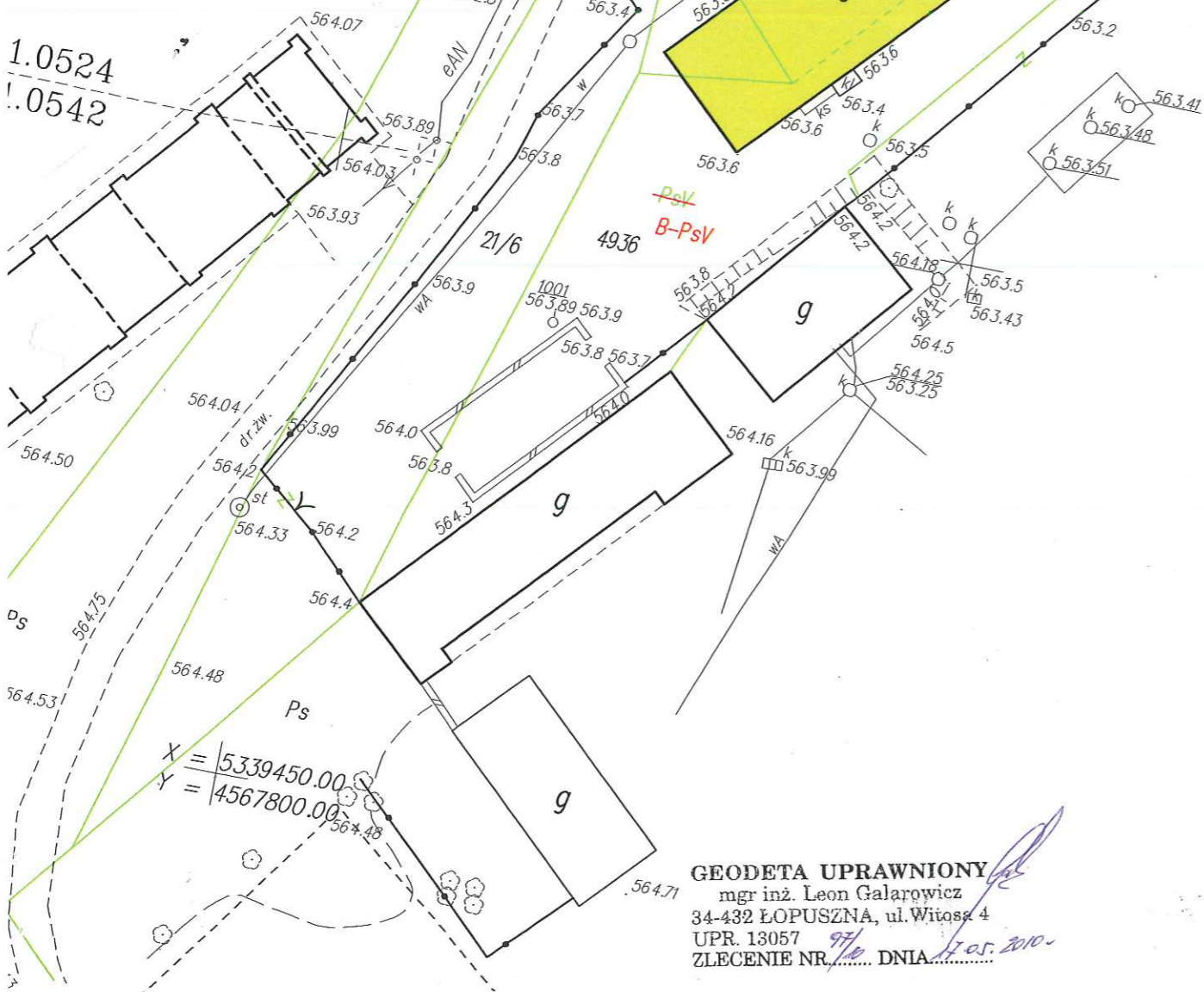
11
owlane zostały
ku inwentaryzacji
kartograficznego

10
BY

podpis
by upoważnionej
wego Osrodek
Geo-Kartograficznej
Targu

1.0524

1.0542



GEODETA UPRAWNIONY
mgr inż. Leon Galarowicz
34-432 ŁOPUSZNA, ul. Witosza 4
UPR. 13057
ZLECENIE NR. 97/10 DNIA 15.05.2010

BIURO GEODEZYJNO-INFORMATYCZNE
"GEOINFO"
34-432 Łopuszna ul. W. Witosza 4
NIP 735-23-81-772
PRACOWNIA
34-400 Nowy Targ ul. Bulwarowa 6
tel./fax (0-18) 26-40-192

MAPA EWIDENCJI GRUNTÓW

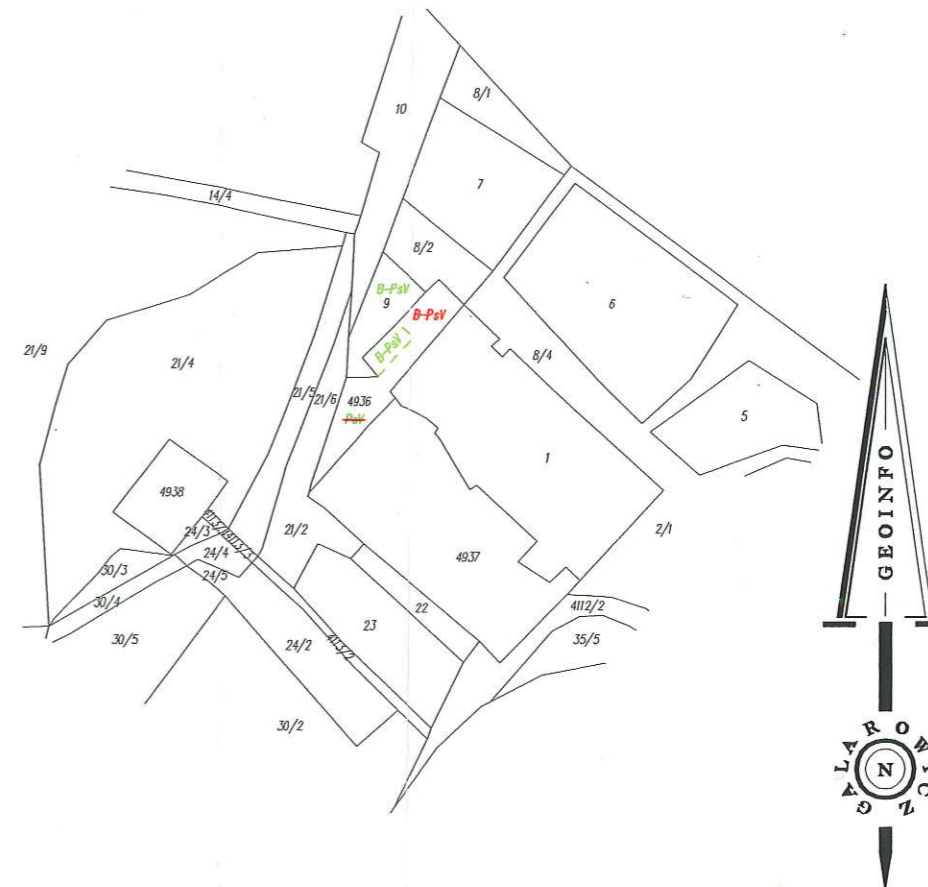
z projektem zmiany użytkowania dz.ewid. nr 9, 4936.

Gmina: NOWY TARG

Obręb: Łopuszna

Skala 1:2880

KM 11



Wykaz zmian gruntowych

Stan dotychczasowy						Stan nowy			
Nazwa Obrębu	Numer działki	Rodzaj użytku i klasa	Pole (ha)	Nomenklatura prawna	Właściciel Imię i nazwisko Adres	Nr działki projekt.	Rodzaj użytku i klasa	Pole powierzchni (ha)	Właściciel Imię i nazwisko Adres
Łopuszna	9	B-PsV	0.0601	KW 120012	Właściciel GMINA NOWY TARG siedziba 34-400 Nowy Targ ul. Bulwarowa 9	9	B-PsIV	0.0601	/dotychczasowy/
Łopuszna	4936	PsV	0.0960	KW 120012		B-PsIV	0.0960	/dotychczasowy/	
		B-PsV	0.0160			B-PsIV	0.0160		
			0.1120			4936		0.1120	
OGÓLEM								0.1721	
								0.1721	