

KOPIA MAPY ZASADNICZEJ

Obręb ewidencyjny: LUDŹMIERZ

Skala : 1:1000

K. m. : 7.112.1120.3

z treścią materiału państwowego zasobu
geodezyjnego i kartograficznego
Starostwo Powiatowe w Nowym Targu
ul. Bolesława Wstydliviego 14
34-400 Nowy Targ

Kopia mapy zasadniczej

4372/182/12

2014-01-28

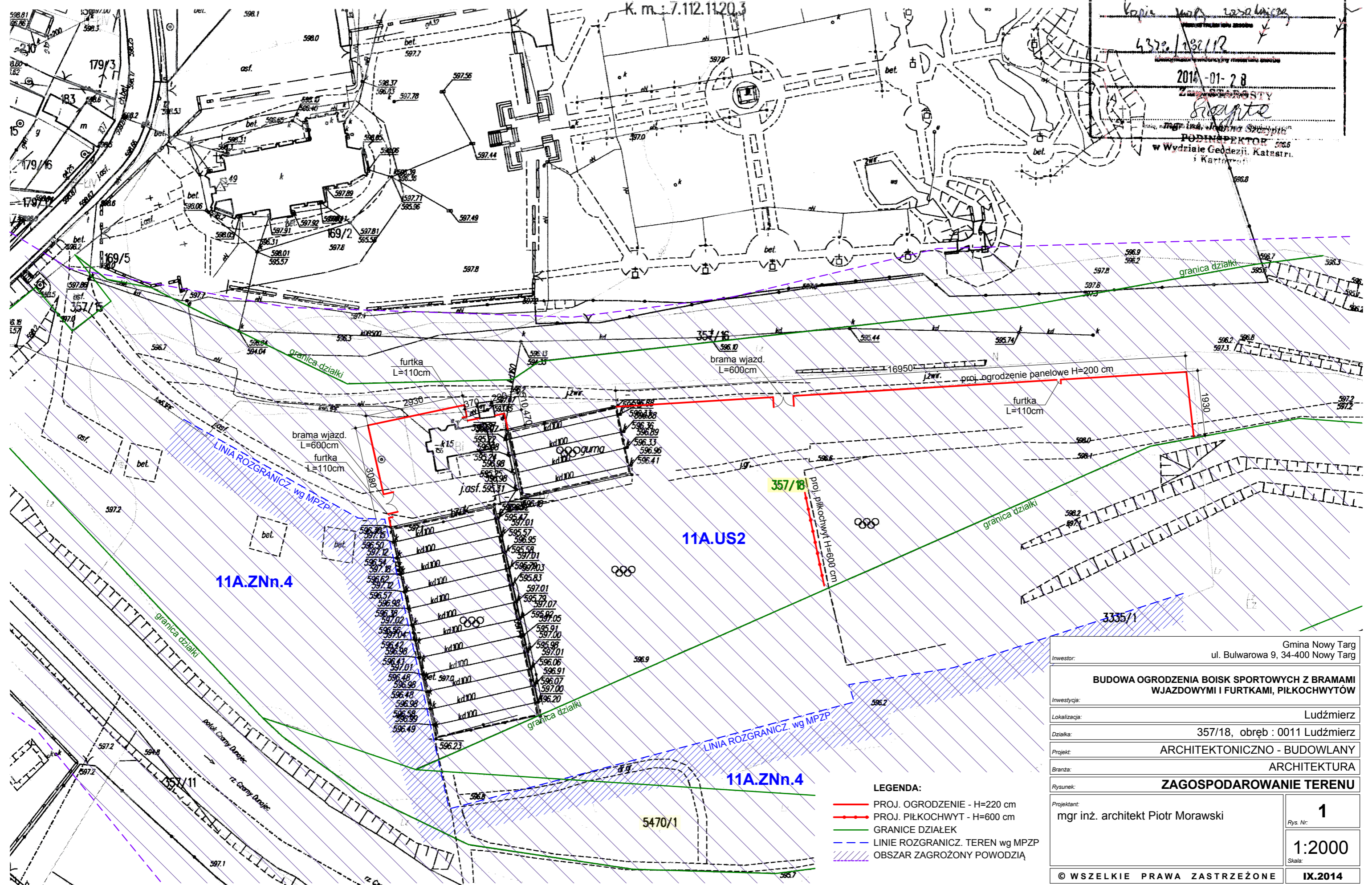
Zastępca Starosty

Grępieta

mgr inż. architekt Piotr Morawski

PODINSPEKTOR

w Wydziale Geodezji, Katastru
i Kartografii



11A.ZNn.4

11A.US2

11A.ZNn.4

- LEGENDA:**
- PROJ. OGRODZENIE - H=220 cm
 - PROJ. PIŁKOCHWYT - H=600 cm
 - - - GRANICE DZIAŁEK
 - - - LINIE ROZGRANICZ. TEREN wg MPZP
 - / / / / OBSZAR ZAGROŻONY POWODZIĄ

Investor:	Gmina Nowy Targ ul. Bulwarowa 9, 34-400 Nowy Targ
Investycja:	BUDOWA OGRODZENIA BOISK SPORTOWYCH Z BRAMAMI WJAZDOWYMI I FURTKAMI, PIŁKOCHWYTÓW
Lokalizacja:	Ludźmierz
Działka:	357/18, obręb : 0011 Ludźmierz
Projekt:	ARCHITEKTONICZNO - BUDOWLANY
Branża:	ARCHITEKTURA
Rysunek:	ZAGOSPODAROWANIE TERENU
Projektant:	mgr inż. architekt Piotr Morawski
Rys. Nr:	1
Skala:	1:2000
© WSZELKIE PRAWA ZASTRZEŻONE	IX.2014