

# KOPIA MAPY ZASADNICZEJ

Obręb ewidencyjny: LUDŹMIERZ

Skala : 1:1000

K. m. : 7.112.1120.3

z treścią materiału państwowego zasobu  
geodezyjnego i kartograficznego  
Starostwo Powiatowe w Nowym Targu  
ul. Bolesława Wstydliwego 14  
34-400 Nowy Targ

*Kopia mapy zasadniczej*  
Nazwa materiału zasobu

4370/182/12

identyfikator ewidencyjny materiału zasobu

2014-01-28

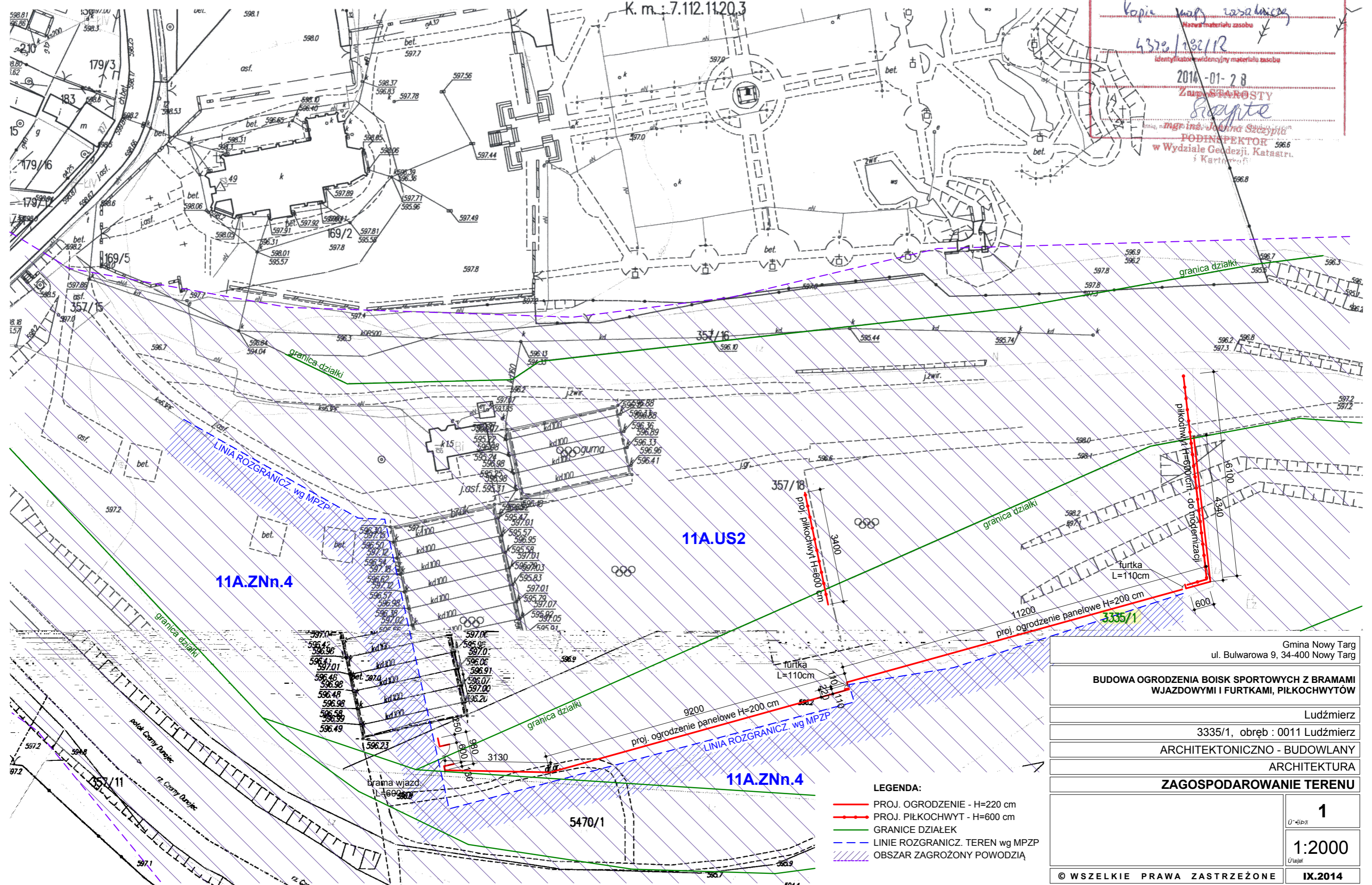
Znamyślny: **PROSTY**

*Projekt*

mgr inż. **Joanna Szczepiła**

**PODINAPĘKTOR**

w Wydziale Geodezji, Katastru i Kartografii



Gmina Nowy Targ ul. Bulwarowa 9, 34-400 Nowy Targ	
<b>BUDOWA OGRODZENIA BOISK SPORTOWYCH Z BRAMAMI WJAZDOWYMI I FURTkami, PIŁKOCHWYTÓW</b>	
Ludźmierz	
3335/1, obręb : 0011 Ludźmierz	
ARCHITEKTONICZNO - BUDOWLANY	
ARCHITEKTURA	
<b>ZAGOSPODAROWANIE TERENU</b>	
<b>1</b>	
1:2000	
© WSZELKIE PRAWA ZASTRZEŻONE IX.2014	

- LEGENDA:**
- PROJ. OGRODZENIE - H=220 cm
  - PROJ. PIŁKOCHWYT - H=600 cm
  - GRANICE DZIAŁEK
  - - - LINIE ROZGRANICZ. TEREN wg MPZP
  - ▨ OBSZAR ZAGROŻONY POWODZIĄ