

**UCHWAŁA NR XXIII/233/2013  
RADY GMINY NOWY TARG**

z dnia 27 lutego 2013 r.

**w sprawie: przystąpienia do sporządzania zmiany miejscowego planu zagospodarowania  
przestrzennego Gminy Nowy Targ w terenach przeznaczonych do zainwestowania  
– obszar Ludźmierz 11 w obrębie dz. ew. nr: 4429/1;**

Działając na podstawie art. 18 ust. 2 pkt 5 ustawy z dnia 8 marca 1990 r. o samorządzie gminnym (tekst jednolity Dz. U. z 2001 r. Nr 142, poz. 1591 z późn. zm.) oraz art. 14 ust. 1 i 2 oraz art. 27 ustawy z dnia 12 czerwca 2012 r. o planowaniu i zagospodarowaniu przestrzennym (tekst jednolity Dz. U. z 2012 r., poz. 647 z późn. zm.) Rada Gminy Nowy Targ uchwala, co następuje:

**§ 1.**

Przystępuje się do sporządzenia zmiany miejscowego planu zagospodarowania przestrzennego Gminy Nowy Targ w terenach przeznaczonych do zainwestowania – obszar Ludźmierz 11 wprowadzonego Uchwałą Nr IX/82/07 Rady Gminy Nowy Targ z dnia 29 października 2007r., opublikowaną w Dzienniku Urzędowym Województwa Małopolskiego Nr 146 z dnia 04.03.2008r., poz. 924, zmienioną Uchwałą Nr XIV/151/08 Rady Gminy Nowy Targ z dnia 2 kwietnia 2008r., opublikowaną w Dzienniku Urzędowym Województwa Małopolskiego Nr 290 z dnia 08.05.2008r., poz. 1888.

**§ 2.**

Obszar objęty projektem zmiany planu obejmuje dz. ew. nr: 4429/1 położoną w miejscowości Ludźmierz.

**§ 3.**

Granice obszaru objętego projektem zmiany planu przedstawiono na załączniku graficznym w skali 1:1000 stanowiącym integralną częścią niniejszej uchwały.

**§ 4.**

Wykonanie uchwały powierza się Wójtowi Gminy Nowy Targ

**§ 5.**

Uchwała wchodzi w życie z dniem podjęcia.

Przewodniczący Rady  
Gminy

**mgr Wiesław Parzygnat**



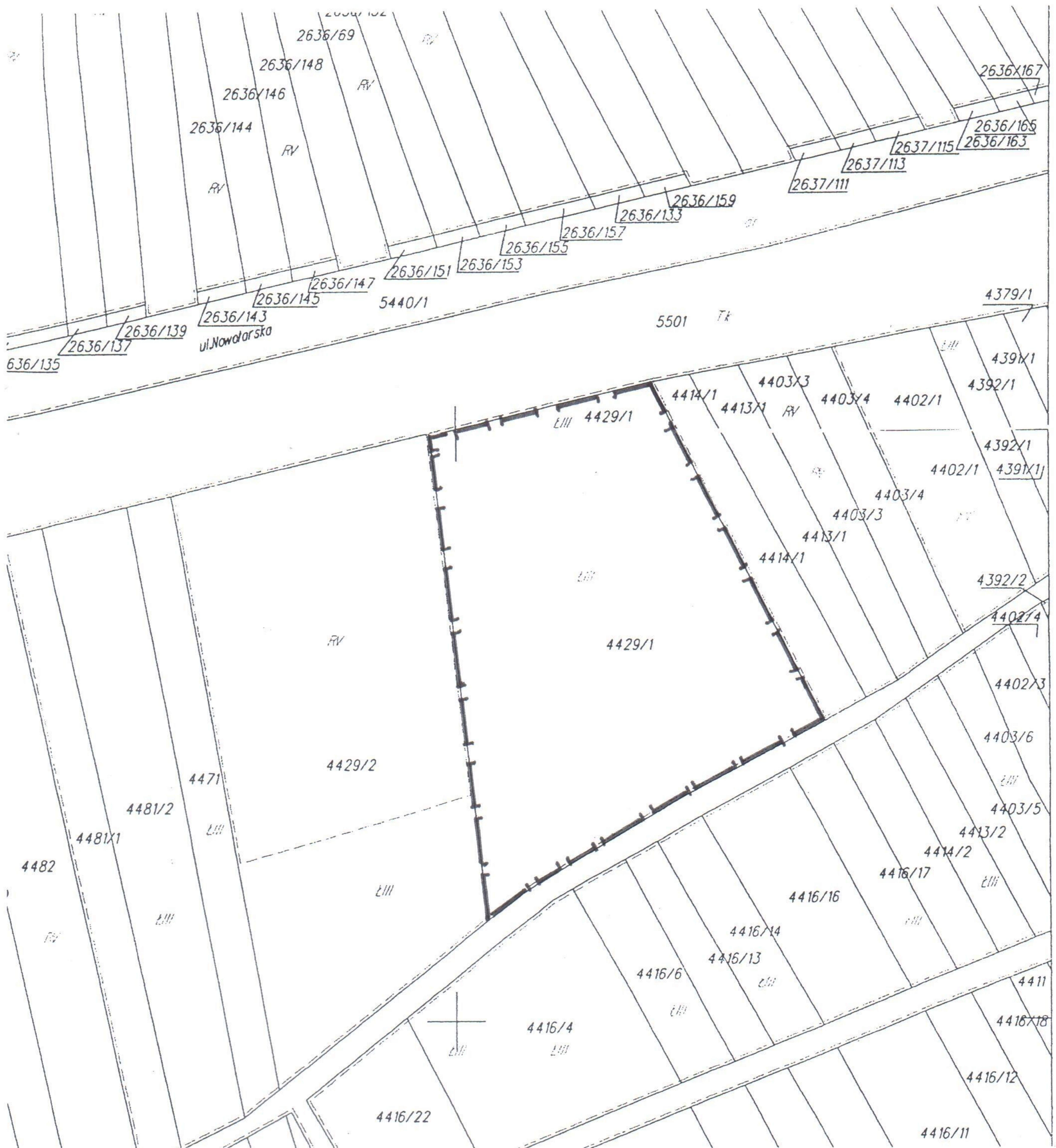
**ZAŁĄCZNIK GRAFICZNY**

**DO UCHWAŁY NR XXIII/233/2013**

**RADY GMINY NOWY TARG z dnia 27.02. 2013r.**

Ludźmierz

Skala 1 : 1000



**GRANICA OBSZARU OBJĘTĘ PROJEKTEM ZMIANY MIEJSCOWEGO PLANU  
ZAGOSPODAROWANIA PRZESTRZENNEGO**