

**UCHWAŁA NR XXIX/301/2013
RADY GMINY NOWY TARG**

z dnia 29 października 2013 r.

**w sprawie: przystąpienia do sporządzania miejscowego planu zagospodarowania przestrzennego obszaru
położonego w miejscowościach Morawczyna oraz Krauszów.**

Działając na podstawie art. 18 ust. 2 pkt 5 ustawy z dnia 8 marca 1990 r. o samorządzie gminnym (t.j. Dz. U. z 2013r., poz. 594) oraz art. 14 ust. 1 i 2 oraz art. 27 ustawy z dnia 27 marca 2003 r. o planowaniu i zagospodarowaniu przestrzennym (t.j. Dz. U. z 2012 r., poz. 647 ze zm.) Rada Gminy Nowy Targ uchwała, co następuje:

§ 1.

Przystępuje się do sporządzenia miejscowego planu zagospodarowania przestrzennego obszaru położonego w miejscowościach Morawczyna oraz Krauszów, będącego w części zmianą miejscowego planu zagospodarowania przestrzennego Gminy Nowy Targ w terenach przeznaczonych do zainwestowania – obszar Morawczyna 13A, 13B, wprowadzonego uchwałą Rady Gminy Nowy Targ Nr IX/84/07 z dnia 29.10.2007r., opublikowaną w Dzienniku Urzędowym Województwa Małopolskiego Nr 147 z dnia 04.03.2008r., poz. 925, zmienioną uchwałą Rady Gminy Nowy Targ Nr XIV/153/08 z dnia 02.04.2008r. w sprawie zmiany miejscowego planu zagospodarowania przestrzennego Gminy Nowy Targ w terenach przeznaczonych do zainwestowania – obszar Morawczyna 13A, 13B, w zakresie dokonania korekt tekstowych dla terenów ZNn, opublikowaną w Dzienniku Urzędowym Województwa Małopolskiego Nr 290 z dnia 08.05.2008r., poz. 1890.

§ 2.

Granice obszaru objętego projektem planu przedstawiono na załączniku graficznym w skali 1:1000, stanowiącym integralną częścią niniejszej uchwały.

§ 3.

Traci moc uchwała Nr XVI/149/2012 Rady Gminy Nowy Targ z dnia 20.06.2012r. w sprawie przystąpienia do sporządzenia zmiany miejscowego planu zagospodarowania przestrzennego Gminy Nowy Targ w terenach przeznaczonych do zainwestowania – obszar Morawczyna 13, dla obszaru położonego w południowo-zachodniej części wsi, w rejonie dz. ew. nr 448.

§ 4.

Wykonanie uchwały powierza się Wójtowi Gminy Nowy Targ.

§ 5.

Uchwała wchodzi w życie z dniem podjęcia.

Przewodniczący Rady Gminy

mgr Wiesław Parzygnat

MAPA DO CELÓW PLANISTYCZNYCH

ZALĄCZNIK GRAFICZNY
DO UCHWAŁY NR XXIX/301/2013
RADY GMINY NOWY TARG
Z DNIA 29 października 2013 r.

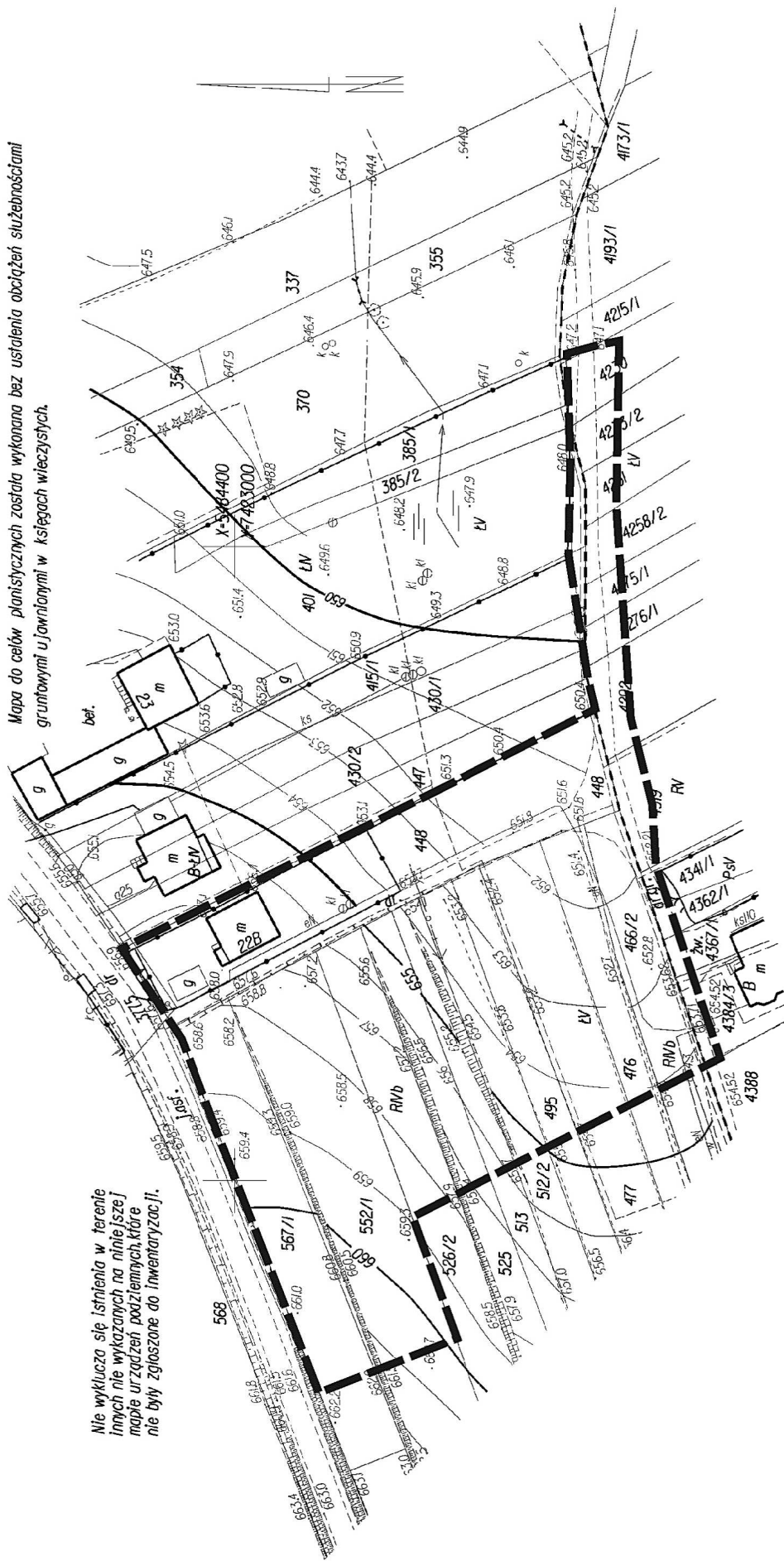
jednostka ewid.: Nowy Targ
obręb: Morawczyzna
skala: 1:1000
sekcja: 7.112.11.02.4.2

KERG: 4314/96/2013
GK.6640.2249.2013
układ współrzędnych: "2000"
Poziom odniesienia "Kronstadt"

Granice działek wniesiono metodą graficzną z mapy ewidencji gruntów.
Niniejsza mapa nie może służyć do celów rozgraniczeniowych.

Mapa do celów planistycznych została wykonana bez ustalenia obciążeń służebnościami
gruntowymi ujawnionymi w księgach wieczystych.

Nie wyklucza się istnienia w terenie
innych nie wykazanych na niniejszej
mapie urządzeń podziemnych, które
nie były zgłoszone do Inwentaryzacji.



— — — — —
Granice obszaru objętego
projektem zmiany planu