

**UCHWAŁA NR XXXVI/381/2014  
RADY GMINY NOWY TARG**

z dnia 17 czerwca 2014 r.

**w sprawie przystąpienia do sporządzania miejscowego planu zagospodarowania przestrzennego dla  
obszarów: „Krempachy - 1” i „Krempachy – 2”.**

Działając na podstawie art. 18 ust. 2 pkt 5 ustawy z dnia 8 marca 1990 r. o samorządzie gminnym (t.j. Dz. U. z 2013 r., poz. 594 z późn. zmianami) oraz art. 14 ust. 1 i 2 oraz art. 27 ustawy z dnia 27 marca 2003 r. o planowaniu i zagospodarowaniu przestrzennym (t.j. Dz. U. z 2012 r., poz. 647 z późn. zmianami) Rada Gminy Nowy Targ uchwala, co następuje:

**§ 1.**

1. Postanawia się o przystąpieniu do sporządzania miejscowego planu zagospodarowania przestrzennego dla obszarów: „Krempachy - 1” i „Krempachy – 2”.

2. Granice obszarów „Krempachy - 1” i „Krempachy – 2”, o których mowa w ust. 1, określa załącznik graficzny, stanowiący integralną część niniejszej uchwały.

**§ 2.**

Wykonanie uchwały powierza się Wójtowi Gminy Nowy Targ.

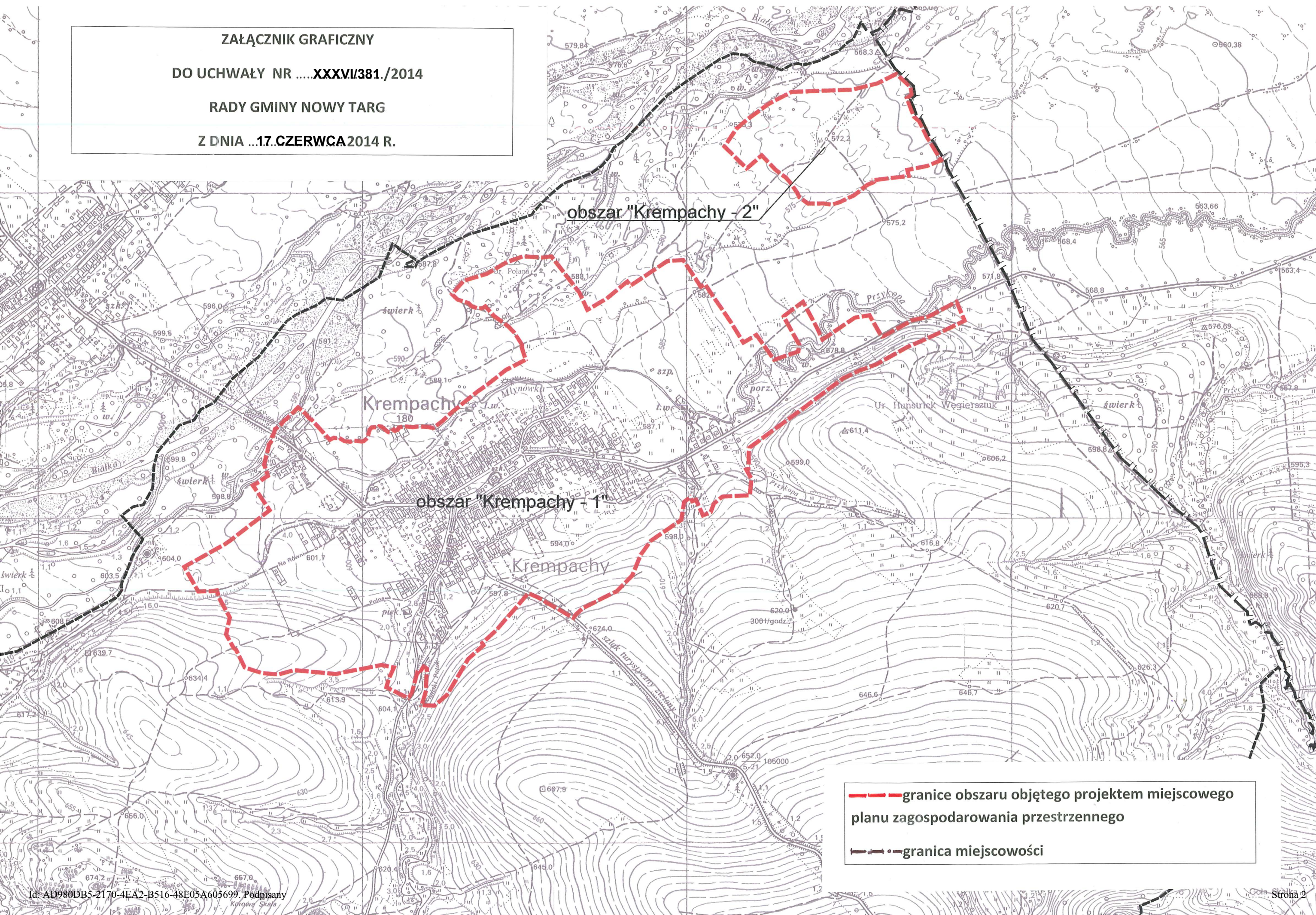
**§ 3.**

Uchwała wchodzi w życie z dniem podjęcia.

Przewodniczący Rady Gminy

**mgr Wiesław Parzygnat**

**ZAŁĄCZNIK GRAFICZNY**  
**DO UCHWAŁY NR ....XXXVI/381./2014**  
**RADY GMINY NOWY TARG**  
**Z DNIA ...17.CZERWCA 2014 R.**



**— — — — — granice obszaru objętego projektem miejscowego planu zagospodarowania przestrzennego**  
**— • — • — granica miejscowości**