



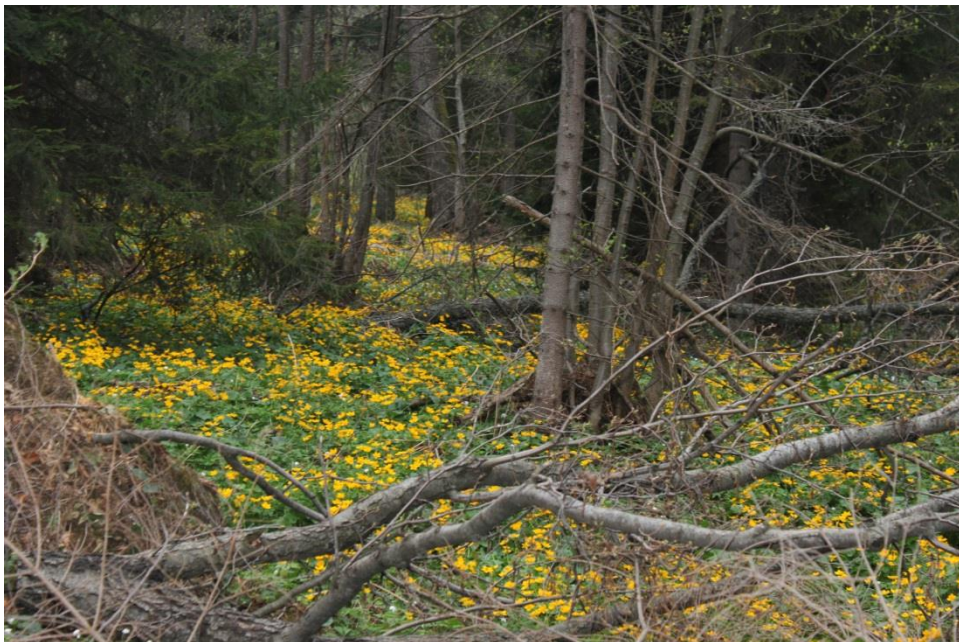
**Państwowe Gospodarstwo Leśne
Lasy Państwowe**

Aleja Czystego Powietrza

Nowy Targ, 11 maja 2017 r.
Mgr inż. Krzysztof Przybyła

Dlaczego wilk musi iść do lasu?

Bo las do niego nie przyjdzie ☹



To my musimy wyjść przygodzie naprzeciw

Kilka liczb:

- 26 mld ton rocznie tlenu (połowa zapotrzebowania ludzkości)
- 1 drzewo – tona CO₂ na każdy m³ przyrostu i 727 kg tlenu;
- 1 drzewo w ciągu roku produkuje tyle tlenu ile człowiek potrzebuje w dwa lata;
- 1 ha lasu w ciągu godziny wchłania tyle CO₂ ile w tym czasie wydziela 200 osób;

Ale to nie wszystko:

- Mikroklimat lasu (obecność olejków eterycznych, zwiększona ilość tlenu i podwyższona wilgotność powietrza) a także cisza dla skołatanych uszu)
- Neutralizacja toksycznych substancji;
- Zatrzymywanie pyłów;

Ale to nadal nie wszystko:

- ...
- ...
- ...
- ...

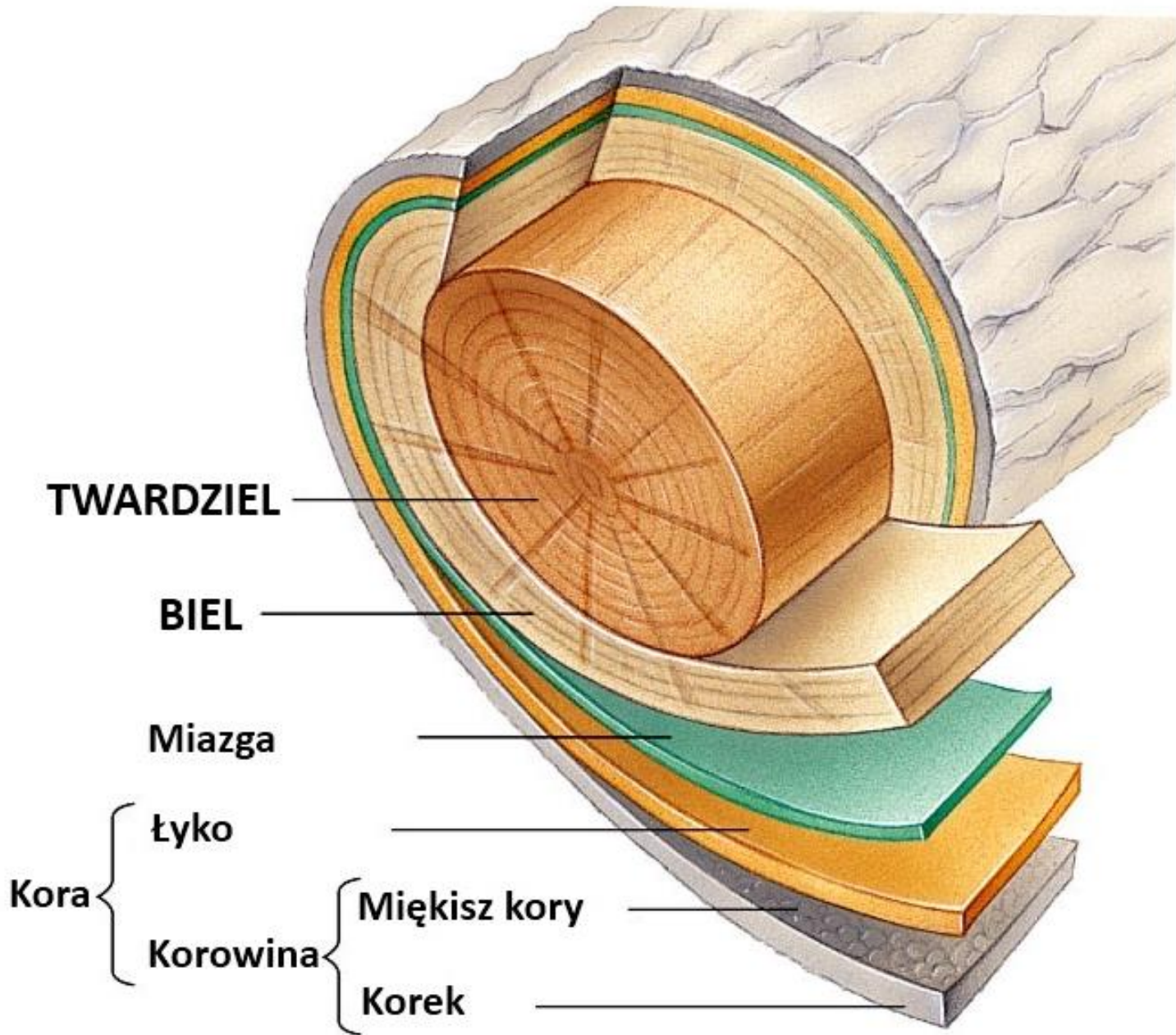


Lasy pionowe



Lasy pionowe





RA



Ile lat żyją drzewa? Które z nich są najstarsze



Zanim się tego dowiemy musimy zdefiniować sobie, jaka jest różnica pomiędzy osobnikami klonalnymi a nieklonalnymi i co tak naprawdę kryje się pod pojęciem „najstarszy”?



Najstarszym krzewem świata jest najprawdopodobniej krzew kreozotu (*Larrea tridentata*) znaleziony na pustyni w Arizonie, mający 11 700 lat.

Za najstarszy **klonalny** egzemplarz drzewa na Świecie, uznaje się rosnącą w USA w stanie Utah – Topolę Osikę (*Populus tremula*). Przyjmuje się że może osiągać wiek od 12 do 80 tysięcy lat (43 ha



W Polsce natomiast najstarszym drzewem jest?

- Jeśli uważasz, że Dąb Bartek jesteś w błędzie. To drzewo ma zaledwie około 670 lat.
- Nieporównanie starszym jest Cis z Henrykowa Lubańskiego liczący sobie 1260 lat



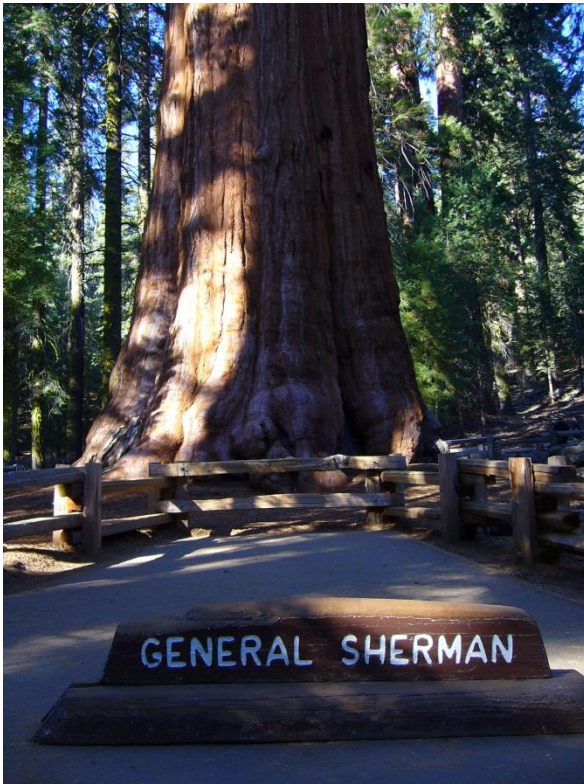


Sosny długowieczne i ościste
USA (góry Białe; Kalifornia)
Prawie 5000 lat



Świerk „Old Tjikko”
Szwecja (prowincja Dalarna)
Wiek 9550 lat

Inne NAJ - najcięższe „Generał Scherman”



Nikt nie potrafi zważyć takiego giganta. Szacuje się więc wagę tego drzewa na **1385 ton**. „Generał” jest Sekwoją olbrzymią (*Sequoiadendron giganteum*) i rośnie w Sierra Nevada w Kalifornii.

Mięszkość drewna z tego drzewa obliczono na 1487 m³. Dla porównania.

- Najbardziej zasobne drzewostany świerka „Istebniańskiego” osiągają 1200 m³/ha.
- Najpotężniejsza Jodła w Polsce ma 5,19 m obwodu, podczas gdy „generał Scherman” ponad 31 m.



A w Polsce?

- Za rekordzistkę wszechczasów uznaje się nieżyjącą już od 1914 roku Jodłę rosnącą u podnóża Babiej Góry o wysokości 60 metrów
- Aktualnie najwyższymi drzewami są dwa świerki o wysokości 51,8 metra. Jeden rośnie w Białowieskim Parku Narodowym a drugi w Beskidzie Śląskim w miejscowości Rycerka Górna



• Chrońmy las

- Dlaczego?
- Po co?

• Jak?



Dziękuję za uwagę



**Państwowe Gospodarstwo Leśne
Lasy Państwowe**

Nadleśnictwo Nowy Targ
ul. Kowaniec 70
34-400 Nowy Targ
nowytarg@krakow.lasy.gov.pl
tel. +48 182662925,
fax +48 182662925

www.lasy.gov.pl