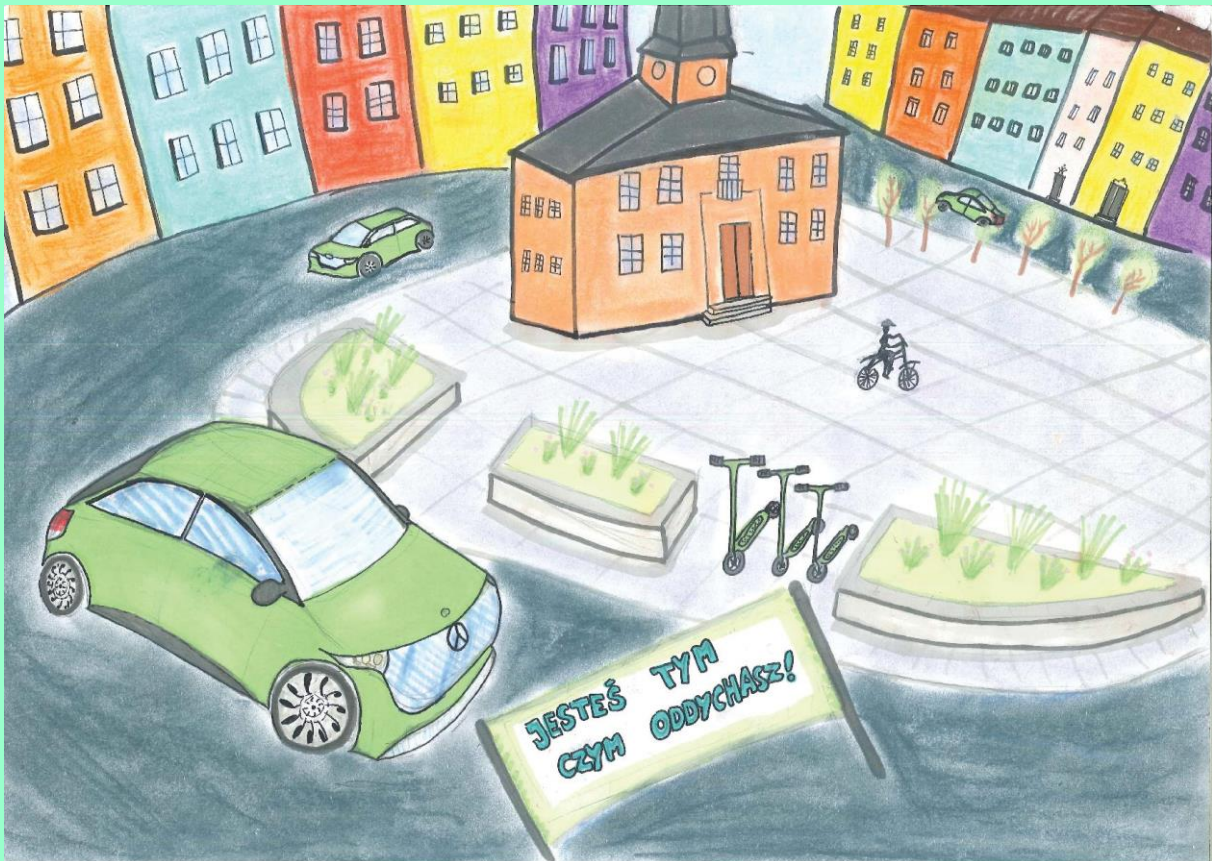


## WALCZYMY Z NISKĄ EMISJĄ



Praca Anny Słaboń, Szkoła Podstawowa nr 2  
w Nowym Targu

# JESTEŚ TYM CZYM ODDYCHASZ

Kampania edukacyjna realizowana w ramach projektu pn. *Kompleksowa integracja systemu niskoemisyjnego transportu miejskiego na terenie*

*Miasta Nowy Targ oraz Gmin Nowy Targ i Szaflary* współfinansowanego w ramach Regionalnego Programu Operacyjnego Województwa Małopolskiego na lata 2014-2020.

*Emisja zanieczyszczeń to wprowadzanie różnego typu substancji do powietrza.*

*Rozróżniamy wysoką emisję i niską emisję.*

**Wysoka emisja** to emisja z przemysłu czyli spaliny np.: z elektrowni, ciepłowni, dużych zakładów produkcyjnych emitowane są wysokimi do kilkuset metrów kominami i są rozprowadzone na dużym obszarze.

**Niska emisja** to zanieczyszczenia trafiające do powietrza w postaci pyłów i gazów powstających głównie w wyniku spalania paliw, np. węgla w przestarzałych domowych piecach (potocznie emitują kominy do 40 m). Jedną z głównych przyczyn tego stanu rzeczy jest paliwo złej jakości.

W konsekwencji takie działania powoduje wysokie stężenie zanieczyszczeń powietrza takimi związkami jak: tlenek siarki, tlenki azotu, pyły czy benzopiren co prowadzi do powstania smogu, czyli chmur szkodliwych związków chemicznych, pyłów i mgły.

Za niską emisję odpowiada także transport samochodowy głównie na terenach zurbanizowanych.



Praca Wiktorii Bochyńskiej-Bargieł,  
Szkoła Podstawowa nr 1 w Nowym Targu

Zanieczyszczenie powietrza ma bardzo duży wpływ na nasze zdrowie i dobre samopoczucie. Ponad 90 % wszystkich zanieczyszczeń powietrza to pyły zawieszane (PM10 I PM2,5), tlenki siarki, tlenki azotu, tlenki węgla, węglowodory. Pył PM10 może osadzać się w górnym odcinku naszych dróg oddechowych. Pył PM2,5 ze względu na bardzo małe rozmiary kumuluje się w naszych płucach skąd przenika do układu krwionośnego. Wszystko to sprawia, iż zanieczyszczenia te są odpowiedzialne za choroby układu oddechowego i układu krążenia. Problemy zdrowotne ujawniają się dopiero po kilku lub kilkunastu latach cyklicznego wchłaniania tych zanieczyszczeń.

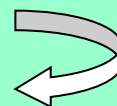


Praca Emilii Kwak,  
Szkoła Podstawowa nr 2 w Nowym Targu

**PAMIĘTAJ**

Niska emisja to zanieczyszczenia wdychane przez ludzi, przez zwierzęta oraz zanieczyszczenia osiadające na roślinach, które spożywamy.

## Negatywne skutki niskiej emisji to również:



- kwaśne deszcze,
- dziura ozonowa,
- globalne ocieplenie,
- niszczenie dóbr materialnych,
- straty ekonomiczne.



Praca Aleksandry Szeja,  
Szkoła Podstawowa nr 1 w Nowym Targu

## LIKwidACJA KOPCIUCHÓW

Stosowanie starych, niewydajnych pieców oraz spalanie w nich śmieci powoduje, że coraz częściej mamy alarmy smogowe w Polsce. Normy są w sezonie grzewczym kilkukrotnie a czasem kilkaset razy przekraczane. Dlatego w Polsce wprowadza się lokalne przepisy prawa, które w konsekwencji mają zakazać stosowania tzw. kopciuchów (palenisk niespełniających podstawowych norm w zakresie emisji pyłu i innych szkodliwych związków) na danym terenie.

**PAMIĘTAJ:  
Nie montuj starych  
kotłów !**

**Są mniej efektywne, przy tym mają nawet ponad dziesięciokrotnie wyższą emisyjność od nowoczesnego kotła klasy piątej na paliwa stałe z certyfikatem EcoDesign.**

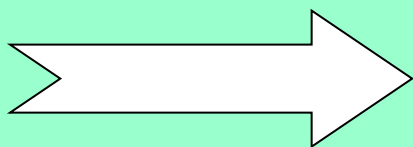
**Od 1.07.2018 r. nie można wprowadzać na rynek bądź instalować w domach kotłów grzewczych niższej klasy niż klasa 5.**



## **Niską emisję możemy ograniczyć między innymi poprzez:**

- **poprawę efektywności energetycznej w budynkach,**
- **modernizowanie systemów ciepłowniczych,**
- **obniżanie energochłonności systemów transportowych,**
- **tworzenie lokalnych sieci energetycznych i inwestowanie w odnawialne źródła energii,**
- **wprowadzanie zrównoważonej gospodarki odpadami oraz odbioru ścieków.**

**Ograniczanie niskiej emisji może być  
bezinwestycyjne.**



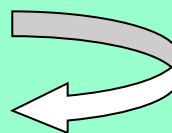
**Najtańsza jest ta energia,  
której nie trzeba produkować.**

## W trosce o własne zdrowie zmieńmy codzienne zachowania poprzez:

- racjonalne zużywanie energii,
- racjonalne zużywanie wody,
- odpowiedzialną gospodarkę odpadami (nie spalajmy śmieci!),
- korzystanie z komunikacji publicznej (samochody zostają w domu),
- dbanie o zielen i nowe nasadzenia, które absorbują szkodliwe substancje, np.:
  - 1 ha lasu w ciągu jednej godziny pochłania emisję CO<sub>2</sub> wytworzoną przez 200 osób w tym czasie,
  - żywopłoty przy ulicach mogą pochłonąć ok. 70 % zanieczyszczeń emitowanych przez samochody.

Pamiętajmy, że najważniejsza jest edukacja ekologiczna, bez niej nie osiągniemy zamierzonych celów aby żyć w czystym i zdrowym środowisku.

### **DLATEGO:**



- zainwestuj w sprawny piec grzewczy,
- zadbaj o termomodernizację budynku,
- korzystaj z komunikacji miejskiej,
- inwestuj w odnawialne źródła energii,
- wietrz krótko i intensywnie by nie wyziębic mieszkania.

**Pamiętaj:**

**JESTEŚ TYM CZYM  
ODDYCHASZ!!!**



Praca Anastazji Wojeńskiej,  
Szkoła Podstawowa nr 4 w Nowym Targu

Beneficjent:



Partnerzy projektu:

Gmina Szaflary



Gmina Nowy Targ



Opracowanie: Urząd Miasta Nowy Targ, 2021 r.