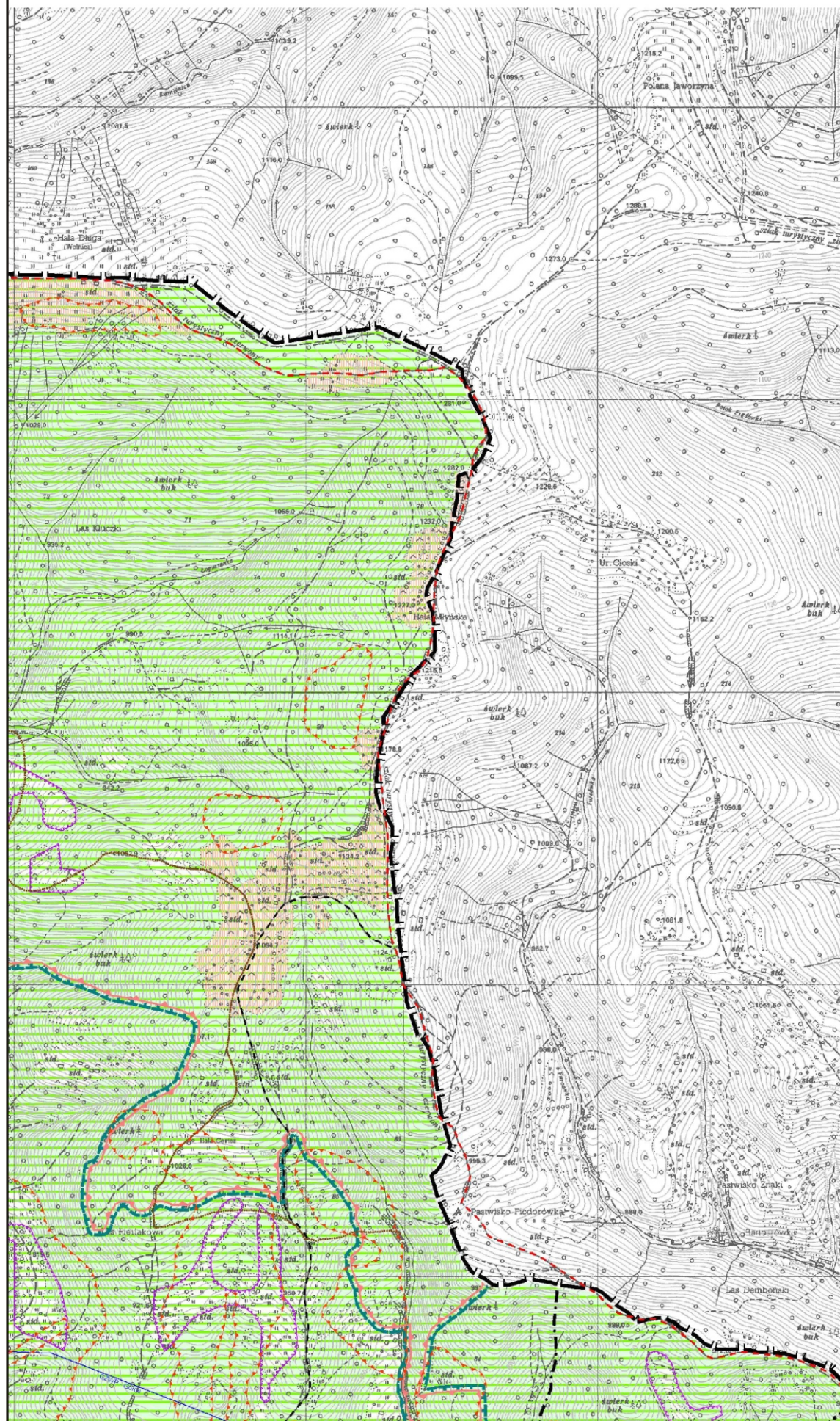


LEGENDA



- Granice obszaru objętego ustaleniami studium (tożsame z granicami gminy Nowy Targ)
- Granice sołectw

I. UWARUNKOWANIA WYNIKAJĄCE Z DOTYCHCZASOWEGO ZAGOSPODAROWANIA, PRZEZNACZENIA I UZBROJENIA TERENU

- Tereny o przewadze funkcji mieszkaniowych (zabudowane/wyznaczone w planach miejscowych)
- Tereny o przewadze funkcji usługowych i gospodarczych (istniejące/wyznaczone w planach miejscowych), w tym opisane jako RU – tereny obsługi produkcji w gospodarstwach rolnych, leśnych i rybactwach
- Tereny baz składów i magazynów (istniejące)
- Tereny ze znaczącym udziałem zieleni urządzonej (istniejące/wyznaczone w planach miejscowych):
 - ZP – zespoły parkowo-dworskie
 - ZC – cmentarze
 - ZI – zieleni izolacyjna
 - MR – zabudowa lotniskowa
 - US – usługi sportu
 - UT – usługi turystyki i rekreacji
- Tereny eksploatacji powierzchniowej surowców (istniejące/wyznaczone w planach miejscowych) – PE
- Tereny infrastruktury technicznej i komunalnej (istniejącej/projektowanej), z zakresu:
 - W – gospodarki wodnej i zaopatrzenia w wodę
 - K – kanalizacji
 - G – gazownictwa
 - E – energetyki
 - KS – komunikacji samochodowej (parkingi)

- Linie elektroenergetyczne wysokich napięć ze strefami oddziaływań
- Gazociąg wysokoprężny ze strefą ochronną
- Projektowany gazociąg wysokoprężny ze strefą ochronną
- Istniejące linie kolejowe
- Istniejące drogi
- Preferowany przebieg projektowanej drogi krajowej nr 47
- Alternatywne przebiegi projektowanej drogi krajowej nr 47
- Planowana obwodnica miejscowości: Waksmund, Ostrowsko, Łopuszna, w ciągu drogi wojewódzkiej nr 969
- Strefy ochronne wokół cmentarzy
- Strefa ochronna wokół składowiska odpadów komunalnych
- Granice obszarów objętych ustaleniami obowiązujących miejscowych planów zagospodarowania przestrzennego

II. STAN ROLNICZEJ I LEŚNEJ PRZESTRZENI PRODUKCYJNEJ

- Lasy
- Łąki na glebach pochodzenia organicznego
- Granice zwartych kompleksów gleb chronionych (klas I – IV)

III. ZASOBY WODNE

- Wody powierzchniowe
- Granice stref ochrony bezpośredniej ujęć wód
- Główne odwierty wód podziemnych
- Zasięg głównego zbiornika wód podziemnych "Nowy Targ"
- Zasięg głównego zbiornika wód podziemnych "Gorce"
- Obszary bardzo wysokiego zagrożenia dla wód podziemnych
- Obszary wysokiego zagrożenia dla wód podziemnych

IV. ZASOBY SUROWCOWE

- Granice udokumentowanych złóż surowców mineralnych
- Granica projektowanego poszerzenia eksploatacji złoża piaskowców w Klikuszowej wg obowiązującego mpzp
- Granice obszarów górniczych
- Granice terenów górniczych
- Granica projektowanego terenu górniczego w Klikuszowej wg obowiązującego mpzp

V. OCHRONA PRZYRODY

- Granica Gorczańskiego Parku Narodowego
- Granica otuliny Gorczańskiego Parku Narodowego
- Granice rezerwatów przyrody
- Pomniki przyrody
- Obszar Natura 2000 – PLB 120001 Gorce
- Obszary Natura 2000 – PLB 120007 Torfowiska Orawsko – Nowotarskie oraz PLH 120016 Torfowiska Orawsko – Nowotarskie – granice obu obszarów mają ten sam przebieg
- Obszar Natura 2000 – PLH 120018 Ostoja Gorczańska
- Obszar Natura 2000 – PLH 120086 Górny Dunajec
- Obszar Natura 2000 – PLH 120024 Dolina Białki
- Obszary węzłowe
- Korytarze ekologiczne
- Ważniejsze powiązania w obrębie korytarzy ekologicznych, wymagające szczególnej ochrony
- Granica Południowomałopolskiego Obszaru Krajobrazu Chronionego
- Obszary najcenniejsze pod względem przyrodniczym, obejmujące m.in.: obszary Natura 2000, obszary węzłowe i korytarze ekologiczne

VI. OCHRONA DZIEDZICTWA KULTUROWEGO I ZABYTKÓW

- Obiekty wpisane do rejestru zabytków wraz z numerem wpisu
- Obiekty wpisane do gminnej ewidencji zabytków
- Strefy ścisłej ochrony konserwatorskiej
- Strefa buforowa UNESCO
- Stanowiska archeologiczne wraz z numeracją

VII. ZAGROŻENIA ŚRODOWISKOWE

- Obszary bezpośredniego zagrożenia powodzią wyznaczone w miejscowych planach zagospodarowania przestrzennego
- Granica terenów zalewowych wód Q1%
- Granica terenów zalewowych wód Q1% – w przypadku przerwania obwałowań Dunajca
- Tereny predestynowane do masowych ruchów mas ziemnych (osuwiska)
- Tereny o niekorzystnych warunkach posadawienia obiektów budowlanych
- Prognozowana strefa oddziaływań projektowanej drogi krajowej nr 7

VIII. INNE ELEMENTY ISTOTNE DLA KSZTAŁTOWANIA ŁADU PRZESTRZENNEGO

- Tereny o wysokich walorach krajobrazowych
- Punkty i ciągi widokowe
- Pieszce szlaki turystyczne
- Projektowany historyczno-kulturowo-przyrodniczy szlak rowerowy wokół Tatr (przebieg trasy głównej wraz z wariantami oraz tras dodatkowych)
- Przebieg ścieżki edukacyjnej na terenie GPN
- Strefa ograniczeń w wysokości zabudowy w rejonie lotniska w Nowym Targu

GRANICA OBSZARU OBJĘTEGO ZMIANĄ STUDIU DLA OBSZARU POŁOŻONEGO W MIEJSCOWOŚCI NOWA BIAŁA